



MINISTÈRE  
DE L'ENSEIGNEMENT  
SUPÉRIEUR  
ET DE LA RECHERCHE

*Liberté  
Égalité  
Fraternité*



pépité  
France

Dossier de presse — 9 novembre 2023

# 10<sup>e</sup> Prix Pépité



[esr.gouv.fr/pepите2023](https://esr.gouv.fr/pepите2023) — #PrixPépité2023



# Sommaire

<b>Édito de la ministre</b>	<b>4</b>
<b>Édito de Bpifrance</b>	<b>5</b>
<b>Présentation du réseau Pépîte</b>	<b>6</b>
<b>Pour aller plus loin</b>	<b>11</b>
<b>Mot de la marraine et du parrain</b>	<b>16</b>
<b>Grand Prix Pépîte France</b>	<b>18</b>
<b>Prix spécial du jury dédié à la transition écologique</b>	<b>30</b>

# Édito de la ministre



© MESR / XR Picture

## Sylvie Retailleau

Ministre de l'Enseignement supérieur et de la Recherche

Depuis dix ans désormais, le Prix Pépité célèbre chaque année l'énergie entrepreneuriale de tous les étudiants et jeunes diplômés. À travers ce prix, le ministère de l'Enseignement supérieur et de la Recherche et Bpifrance révèlent au grand public le talent créatif d'une jeunesse qui prend part aux grands défis auxquels nous sommes collectivement confrontés. S'engager pour l'environnement étant une évidence pour nombre de ces jeunes entrepreneurs, j'ai d'ailleurs demandé à ce que l'on remette un Prix Spécial du Jury dédié à la transition écologique en plus du Grand Prix.

La multiplication des projets entrepreneuriaux, la diversité des formes d'innovation mobilisées et leur ancrage dans les territoires sont une contribution majeure à la mission des établissements d'enseignement supérieur et de recherche vis-à-vis de leur environnement socio-économique.

Le Statut National Etudiant Entrepreneur permet à des milliers d'étudiants chaque année de pouvoir tester leur idée, de se former, d'être accompagnés et d'être connectés à leur écosystème local. Les Pôles étudiants pour l'innovation, le transfert et l'entrepreneuriat – les 33 Pépité – permettent justement d'accompagner ces talents dans leur très grande diversité et dans la pluralité des formes entrepreneuriales. Ces Pépité sont présents dans tous les territoires français et la candidature de la Polynésie Française pour la labellisation d'un 34<sup>e</sup> pôle illustre l'importance de la proximité d'un tel accompagnement.

Nous devons aussi reconnaître les jeunes chercheurs-entrepreneurs et accompagner le développement de leurs compétences entrepreneuriales, dès le début de leur parcours de thèse. Ceci est crucial car nous savons qu'à l'origine des entreprises les plus innovantes, il y a souvent des jeunes chercheurs, et cela ne concerne pas seulement la deeptech.

Avec cette 10<sup>e</sup> édition du Prix Pépité, nous partageons la force d'un modèle, celui de jeunes entrepreneuses et entrepreneurs issus de l'enseignement supérieur qui sont reconnus pour le sérieux et la sincérité de leur engagement et qui, pour cela, bénéficient de l'appui de l'action publique à travers la mise en place de ces pôles de référence. Signe de son succès, ce modèle dépasse aujourd'hui nos frontières. Après avoir été adapté en Belgique en 2017, il a séduit l'Agence Universitaire de la Francophonie et s'est déployé au Cameroun, en Côte d'Ivoire, ou encore en Tunisie, avant d'être bientôt proposé au Bénin, en Haïti et à Maurice. J'encourage les établissements à continuer d'accompagner ce déploiement à l'international et à favoriser les mobilités de jeunes entrepreneurs.

Promouvoir l'esprit d'entreprendre au plus près de nos territoires et au-delà de nos frontières ne serait possible sans l'engagement quotidien de chacun des acteurs des Pépité, que je tiens à nouveau à saluer. En accompagnant les étudiants et jeunes diplômés dans l'expression de leur potentiel, ils leur permettent d'oser entreprendre. Et les résultats sont là : chaque lauréat de cette 10<sup>e</sup> édition du Prix Pépité porte un projet ambitieux. À toutes et tous, je vous félicite pour le parcours exigeant que vous avez choisi de mener.

# Édito de Bpifrance



© Camille Collin

**Marie Adeline-Peix**

Directrice exécutive



## Bpifrance, partenaire engagé pour l'entrepreneuriat étudiant

Créer son entreprise est une formidable aventure, à condition de mettre toutes les chances de son côté. Être bien conseillé représente un atout de taille pour réussir son projet entrepreneurial. Or, il reste beaucoup de chemin à parcourir pour accompagner davantage, sur tous les territoires, nos créateurs, créatrices et futurs entrepreneurs.

Face à ce constat, Bpifrance travaille avec les membres du Collectif Cap Créa pour clarifier et rendre visible l'offre d'accompagnement et de financement, mieux informer les porteurs de projet et faciliter l'orientation en assurant à chacune et chacun un parcours personnalisé adapté à ses besoins. Une nouvelle étape a été franchie lors de la 9<sup>e</sup> édition de Big le 5 octobre dernier avec d'une part la création de la nouvelle communauté des créateurs accompagnés incarnée par le Coq Créa et d'autre part le lancement de Mon Pass Créa à destination des porteurs de projets afin de mieux les préparer et de les orienter vers les bons réseaux.

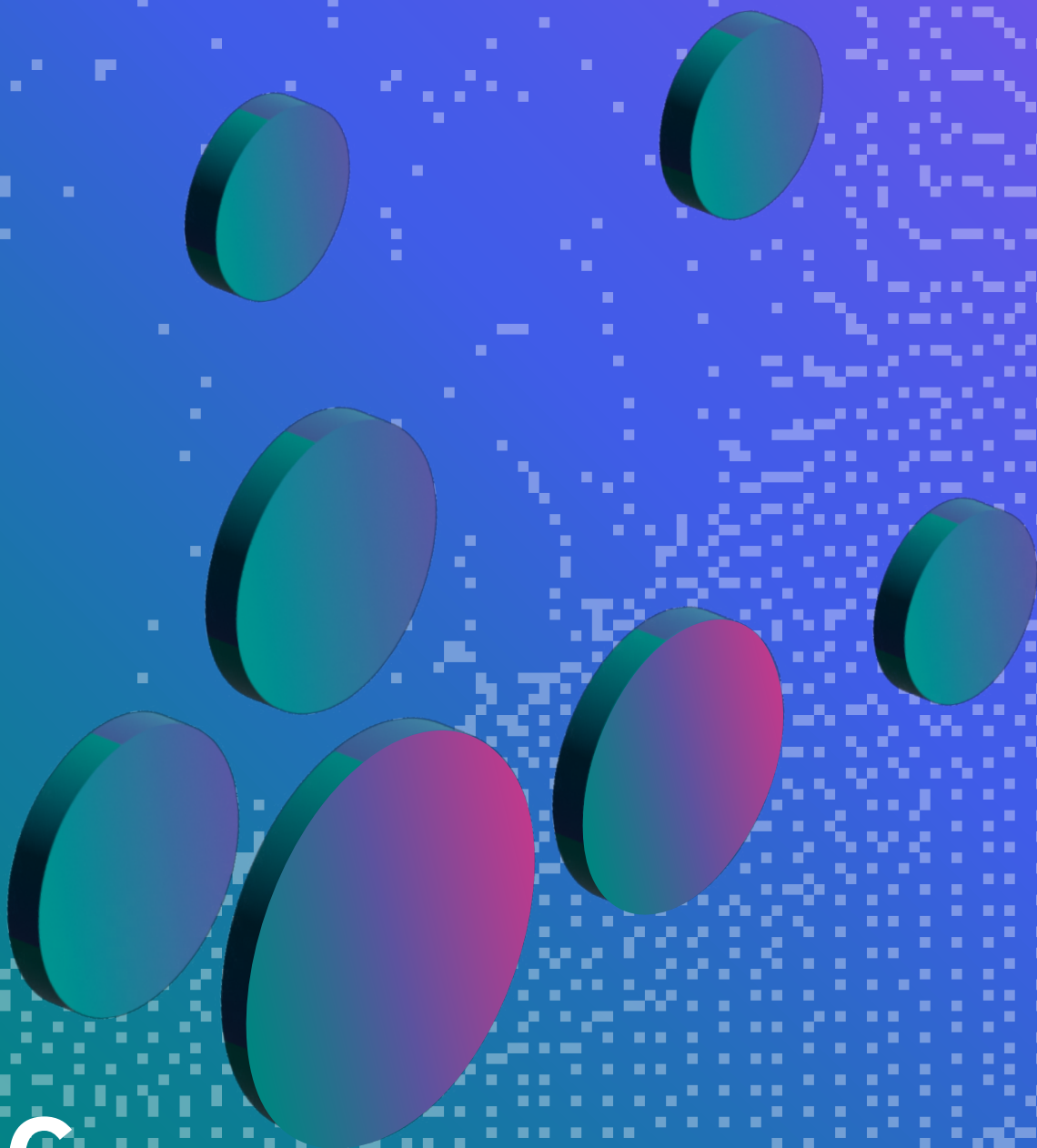
Dans le cadre de notre partenariat avec Pépite nous souhaitons que, dès l'émergence de l'idée jusqu'au financement du projet, les étudiants entrepreneurs bénéficient du meilleur suivi jusqu'à la réussite de leur entreprise, impliquant une redirection effective vers les autres acteurs du collectif Cap Créa en fonction des besoins du jeune.

L'organisation du Prix Pépite est indispensable pour faire rayonner l'ambition entrepreneuriale des étudiants-entrepreneurs. C'est pourquoi, Bpifrance poursuit son soutien au Prix Pépite au niveau local et national et célèbre aux côtés du ministère de l'Enseignement supérieur et de la Recherche, la créativité et l'innovation des étudiants. Lors de cette 10<sup>e</sup> édition, Bpifrance soutient financièrement quatre lauréats territoriaux dans chacun des 33 Pépite dont deux seront récompensés au niveau national par un grand prix Pépite France et un prix spécial dédié à la Transition écologique.

Permettre aux jeunes de se dépasser par l'entrepreneuriat, c'est aussi leur proposer des événements dédiés. Lors de « La Deeptech voit Big », qui a eu lieu la veille de Big, Pépite France s'est fortement mobilisé pour l'organisation du concours de pitch Starthèse afin de valoriser les projets des doctorants et de susciter la création de start-ups parmi les étudiants. « Les 24 heures pour créer », organisé en partenariat avec Pépite, propose une expérience entrepreneuriale inédite aux jeunes de 17 à 30 ans. Pour sa 3<sup>e</sup> édition, ce hackathon revient les 17 et 18 novembre dans un format élargi en simultané dans 5 villes : Maisons-Alfort, Arras, Metz, Poitiers et Saint-Etienne. En équipe multidisciplinaires, ces 250 jeunes imagineront en 24 heures non-stop des projets de création d'entreprise à impact, viable et inventif.

Par l'ensemble de ces actions, notre engagement est de gagner la bataille des idées en renforçant la sensibilisation à l'entrepreneuriat afin de contribuer à la diffusion de l'esprit et de l'envie d'entreprendre auprès de toutes et tous, y compris les publics les plus fragiles.

# Présentation du réseau Pépite



# Le réseau Pépité, un réseau national au cœur de l'écosystème entrepreneurial de chaque territoire



Les experts de l'étude GEM (Global Entrepreneurship Monitor)\* placent **la France parmi les meilleurs pays pour les politiques de soutien à l'entrepreneuriat dans l'enseignement supérieur** avec une note supérieure à la moyenne des pays du G7 « à travers leurs actions de sensibilisation, de formation et d'accompagnement les dispositifs comme Pépité ou les incubateurs étudiants contribuent à favoriser l'entrepreneuriat étudiant »\*\*

Les Pépité sont les Pôles étudiants pour l'innovation, le transfert et l'entrepreneuriat. 33 ont été créés depuis 2014 sur les sites d'enseignement supérieur et de recherche et il maillent l'ensemble du territoire national. Ouverts sur leurs écosystèmes socioéconomiques, ancrés dans leurs territoires, les Pépité associent établissements d'enseignement supérieur (universités et grandes écoles), acteurs économiques et réseaux associatifs. **Ils sont le portail d'accueil dans l'enseignement supérieur sur toutes les questions liées à l'entrepreneuriat dans toutes ses dimensions (création, reprise d'activités ou intrapreneuriat) dans des formes d'innovation plurielles et pour une infinité d'applications.**

Les Pépité ont pour mission principale de promouvoir l'esprit d'entreprendre chez les étudiants. Pour cela, ils coordonnent la mise en place et la mutualisation des actions de sensibilisation à l'entrepreneuriat, ils créent des programmes inter-établissements pour l'initiation à l'entrepreneuriat et organisent l'accompagnement des projets de création d'entreprise ou d'activités portés par les étudiants ou les jeunes diplômés porteurs du statut national d'étudiant-entrepreneur.

Les Pépité sont désormais inscrits dans le paysage universitaire et ils sont un vivier majeur pour les réseaux de l'accompagnement et du financement entrepreneurial.

**224 ETP**  
(Équivalent temps plein)

## Un réseau structuré, légitimé par les étudiants-entrepreneurs

Durant les trois années du plan Esprit d'Entreprendre, les équipes Pépité se sont développées et structurées. Au global, le réseau compte 224 Équivalent Temps Plein, soit en moyenne 7 ETP par pôle.

En appui, les Pépité mobilisent un réseau de **676 référents entrepreneuriat**. Ce sont des enseignants-chercheurs ou des personnels administratifs (insertion professionnelle notamment) qui assurent l'ancrage de cette mission au sein des établissements et sécurisent la compatibilité du parcours entrepreneurial avec les études.

**2 000 mentors pour une relation de pair à pair** sont répertoriés dans le vivier du réseau et complètent le dispositif d'accompagnement.

\* Le GEM recueille des données sur l'esprit d'entreprise directement auprès des entrepreneurs individuels. La première étude annuelle du GEM couvrait 10 pays ; depuis lors, quelque 115 pays ont participé aux recherches du GEM. Rapport national à télécharger sur [https://labex-entreprendre.fr/wp-content/uploads/2023/06/GEM\\_2022\\_V1.6.pdf](https://labex-entreprendre.fr/wp-content/uploads/2023/06/GEM_2022_V1.6.pdf)

\*\* GEM, rapport national, p. 24.

**74,36 %**

## Niveau global de légitimité

La légitimité des Pépîte aux yeux des étudiants entrepreneurs a fait l'objet d'une étude du Labex Entreprendre à travers l'Entrepreneurial Ecosystem Lab étude financée par l'ANR. « Ces derniers, plus informés, plus éduqués à l'entrepreneuriat et exprimant de nouvelles attentes [...] peuvent se montrer exigeants envers les acteurs qui les accompagnent ». L'étude montre un bon niveau global de légitimité (74,36 %) avec en particulier une forte légitimité socio-économique.

**81,82 %**

## Utilité au sens de la création de valeur globale

Les Pépîte sont considérés à 81,82 % utiles au sens de la création de valeur globale pour les étudiants entrepreneurs et pour 81,29 % ils sont considérés comme indispensables à l'écosystème. Les Pépîte sont bien reconnus par les autres acteurs de l'écosystème (81,01 %) qui soulignent leur bon ancrage au sein des écosystèmes entrepreneuriaux territoriaux, en participant efficacement à leur animation (79,26 %) et à leur gouvernance (76,50 %).

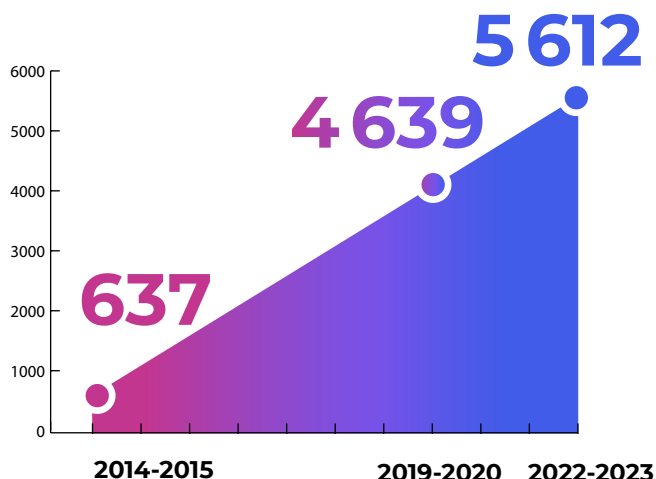
L'étude du Labex Entreprendre auprès des étudiants entrepreneurs montre en outre **un bon niveau de satisfaction (75,56 %) et un très fort niveau de confiance (85,01 %)**. La légitimité perçue par les étudiants entrepreneurs est un déterminant de la satisfaction et de la confiance.

## La sensibilisation à l'esprit d'entreprendre progresse dans l'enseignement supérieur

Sur le volet sensibilisation, les remontées des Pépîte évaluent à 250 000 le nombre d'étudiants sensibilisés chaque année, **soit 30 % du public étudiant sensibilisé au cours des études**.

Le taux de sensibilisation à l'entrepreneuriat pendant les études progresse plus vite chez les étudiants les plus jeunes, avec 35,8 % des moins de 25 ans sensibilisés pendant leurs études, comparativement aux 25-29 ans qui sont 24,5 % selon un sondage de l'Adie\*\* réalisé en partenariat avec Appinio. **Cette accélération atteste des effets de la politique publique en faveur de l'entrepreneuriat dans l'enseignement supérieur.**

## Nombre de statuts accordés



Ce sondage indique que la sensibilisation a un effet direct sur l'envie de création d'entreprise, dans la mesure où **ceux qui ont été sensibilisés sont 71 % à vouloir entreprendre contre 54 % de ceux qui n'ont pas reçu de sensibilisation**, ce qui confirme l'importance de cette action menée par les établissements d'enseignement supérieur pour ouvrir les étudiants à ces nouvelles perspectives d'insertion professionnelle.

## L'accompagnement des étudiants entrepreneurs vers la création d'activité

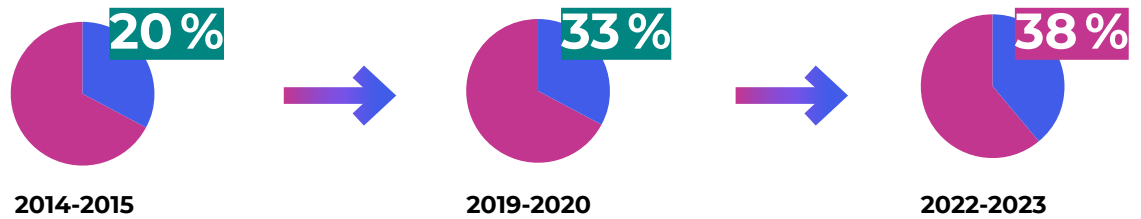
Le nombre d'étudiants et de jeunes diplômés bénéficiant de l'accompagnement d'un Pépîte et porteurs du Statut National d'Étudiant Entrepreneur (SNEE) s'établit à 5 612 en 2022-2023, soit un multiple de 7,8 depuis la création du dispositif. Sur les 3 dernières années, 16 439 SNEE ont été accompagnés, et ils ont été **34 076 SNEE accompagnés en cumulé sur 9 années**.

\* Publication de l'étude du Labex Entreprendre « Légitimité des Pépîte au sein des écosystèmes entrepreneuriaux : point de vue des étudiants entrepreneurs » p 1, EELab Publication, septembre 2023.

\*\* [https://assets.ctfassets.net/ef04tndInzev/3dyDKCR4naSPnmu7eglv90/79fbcf11bea8926a61ccf67770f0c3ed/DP\\_Jeunes\\_Adie\\_Juin2023.pdf](https://assets.ctfassets.net/ef04tndInzev/3dyDKCR4naSPnmu7eglv90/79fbcf11bea8926a61ccf67770f0c3ed/DP_Jeunes_Adie_Juin2023.pdf)



## Le taux de féminisation des porteurs du SNEE



Le taux de féminisation progresse mais n'est pas encore à la parité.

### L'impact de l'accompagnement des Pépite sur la création d'activité

Une étude statistique a été pilotée par les enseignants-chercheurs du groupe Recherche du réseau Pépite et menée par Millionroads sur les 3 dernières promotions SNEE, sur un tirage aléatoire de 6 000 étudiants ayant ou ayant eu le SNEE.

Selon cette étude, 30 % des SNEE répondants ont créé une activité. **Ce taux de création d'activité est quasiment paritaire entre femmes et hommes avec 29 % de taux de création pour les femmes et 31 % pour les hommes.**

Après redressement, une promotion type de SNEE dans sa diversité présente un **taux de création global de 21,4 %**.

Sur une promotion, 5 612 SNEE, cela représente un potentiel de **1 200 créations d'activité chaque année**.

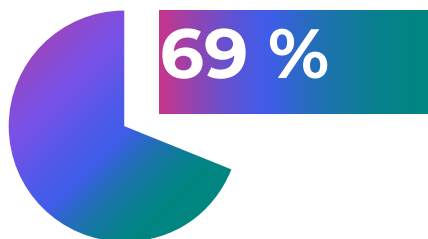
Bien que leur activité ait été créée très récemment, la population répondante affiche **un nombre de 2,4 emplois en moyenne par création, soit un total de 2 876 créations d'emplois sur une année**.

### L'innovation, sous toutes ses formes

Les entreprises créées par les étudiants entrepreneurs **sont majoritairement considérées comme innovantes** comme l'indique le tableau d'appréciation des formes d'innovation du projet, avec à gauche l'absence d'innovation et à droite un niveau élevé d'innovation.

Les résultats indiquent une pluralité de formes d'innovation, avec une prédominance de l'innovation sociale ou d'usage mais également la place significative de l'innovation technologique malgré la grande diversité des projets.

	INNOVATION					
	Faible				Forte	
Innovation sociale ou d'usage	17.1 %	12.7 %	23.7 %	27.6 %	19 %	70 %
Innovation commerciale	25 %	20.2 %	29.1 %	18.3 %	7.4 %	55 %
Innovation de modèle économique	30.1 %	17.5 %	26.9 %	16.9 %	8.6 %	52 %
Innovation technologique	32.3 %	16 %	19.8 %	17.7 %	14.3 %	52 %



**Ces innovations sont au service d'une finalité sociale ou environnementale pour 69 % de entreprises créées**

### L'accompagnement des étudiants entrepreneurs et le développement des compétences

**Au-delà de la création d'activité, l'impact de l'accompagnement entrepreneurial sur les compétences est très complet.**

En reprenant les 4 domaines de compétences identifiés à travers le certificat de compétences professionnelles « Concevoir et développer un projet entrepreneurial », l'enquête menée auprès des 3 dernières promotions de SNEE atteste **d'un fort impact sur l'ensemble des domaines de compétences ciblés.**

Cela montre la complétude des dispositifs, depuis le travail sur la posture, la capacité à traduire des problématiques en opportunité entrepreneuriale, la méthodologie de structuration d'un projet et les compétences de mise en œuvre.

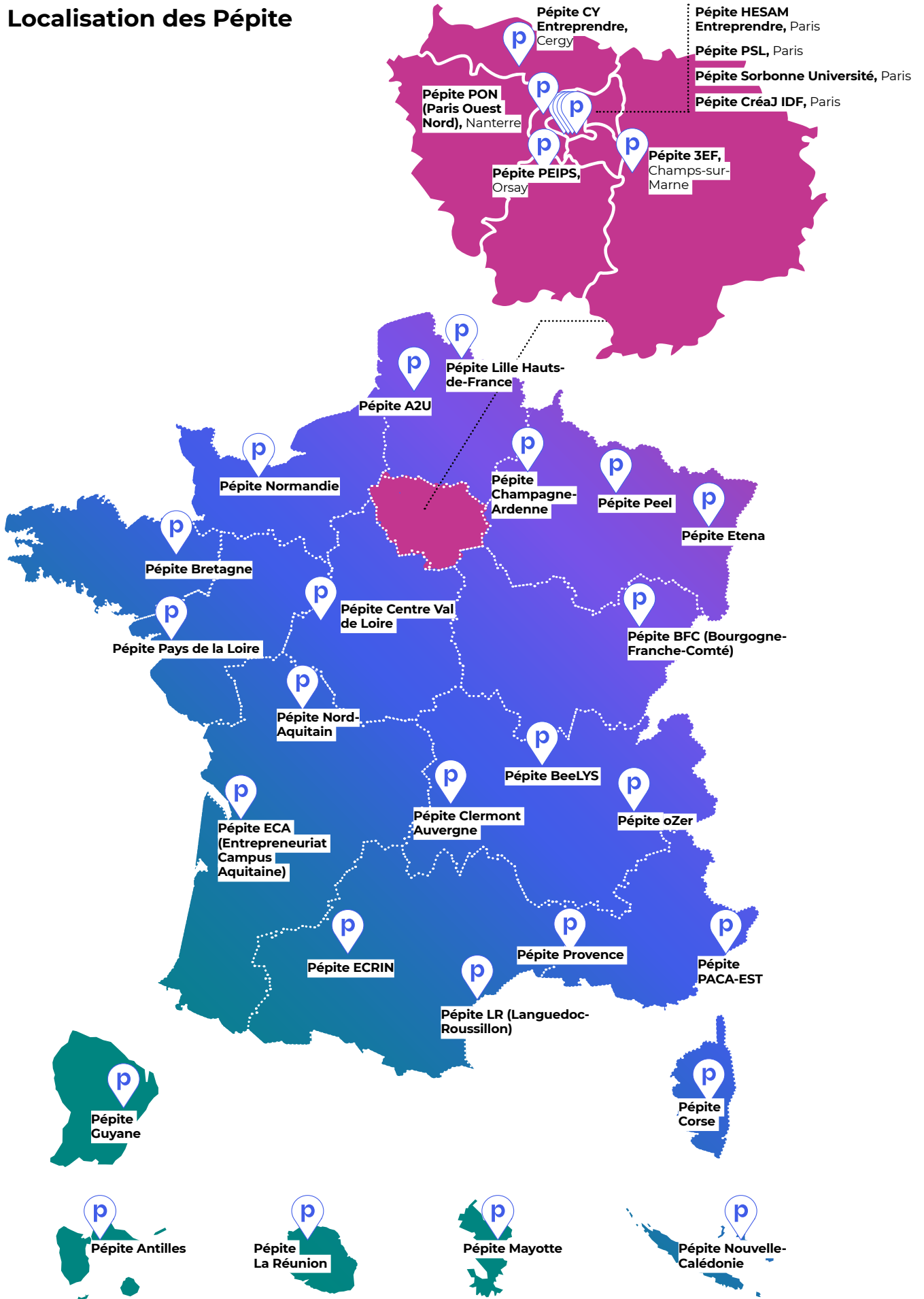


	Faible		IMPACT			Fort
Avoir une posture entrepreneuriale	8%	7.9%	20.1%	32.9%	31.1%	84 %
Faire émerger une opportunité d'entreprendre	8.2%	9.8%	22.9%	31.8%	27.2%	82 %
Construire un projet entrepreneurial	8.2%	7.7%	19.9%	32%	32.3%	84 %
Agir et lancer un projet	7.4%	7.8%	22.5%	30.1%	32.2%	85%

# Pour aller plus loin

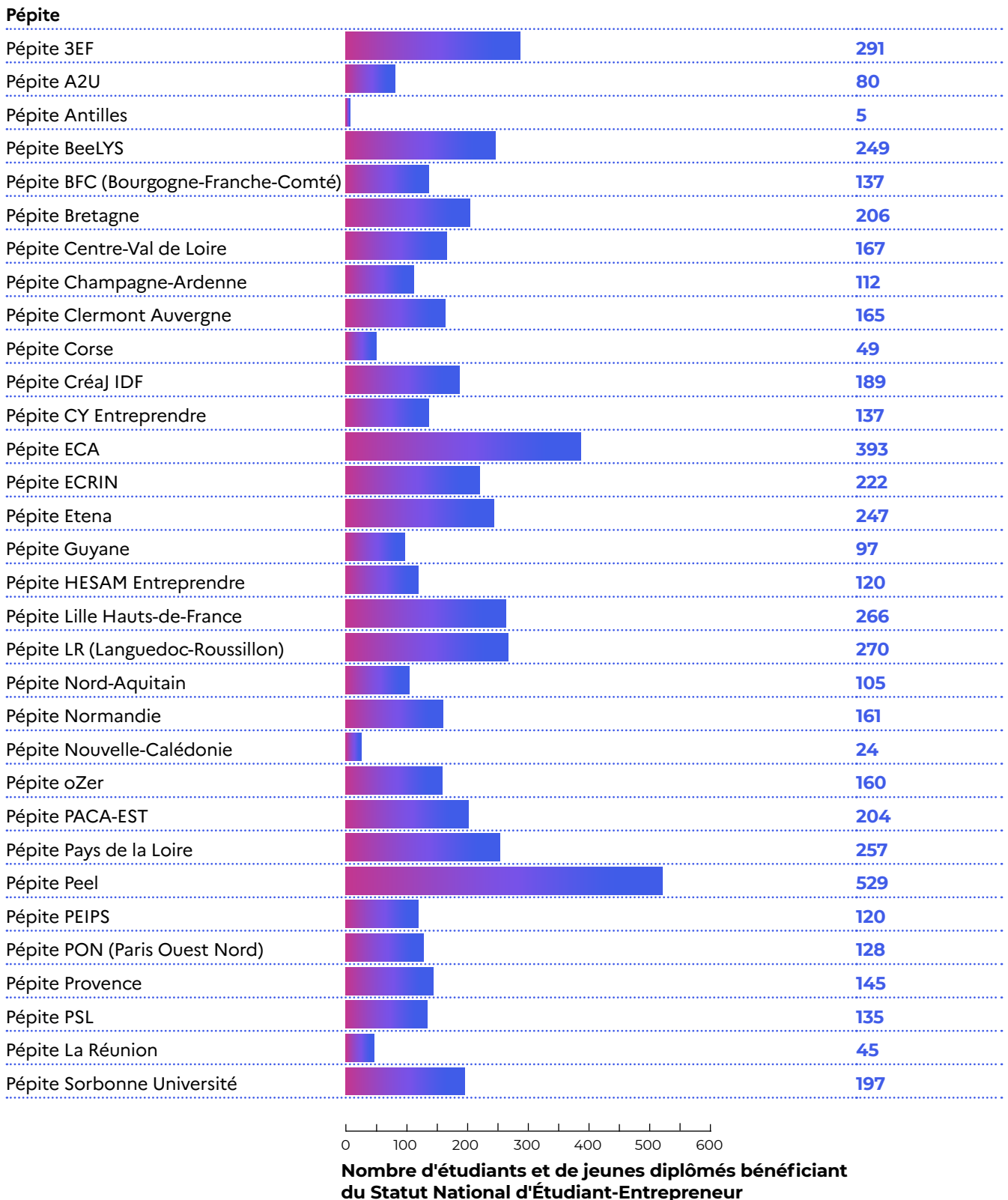


## Localisation des Pépite



## Répartition des étudiants-entrepreneurs dans les différents territoires 2022-2023\*

Nombre d'étudiants entrepreneurs par Pépite



**Total :**

**5 612**

étudiants entrepreneurs

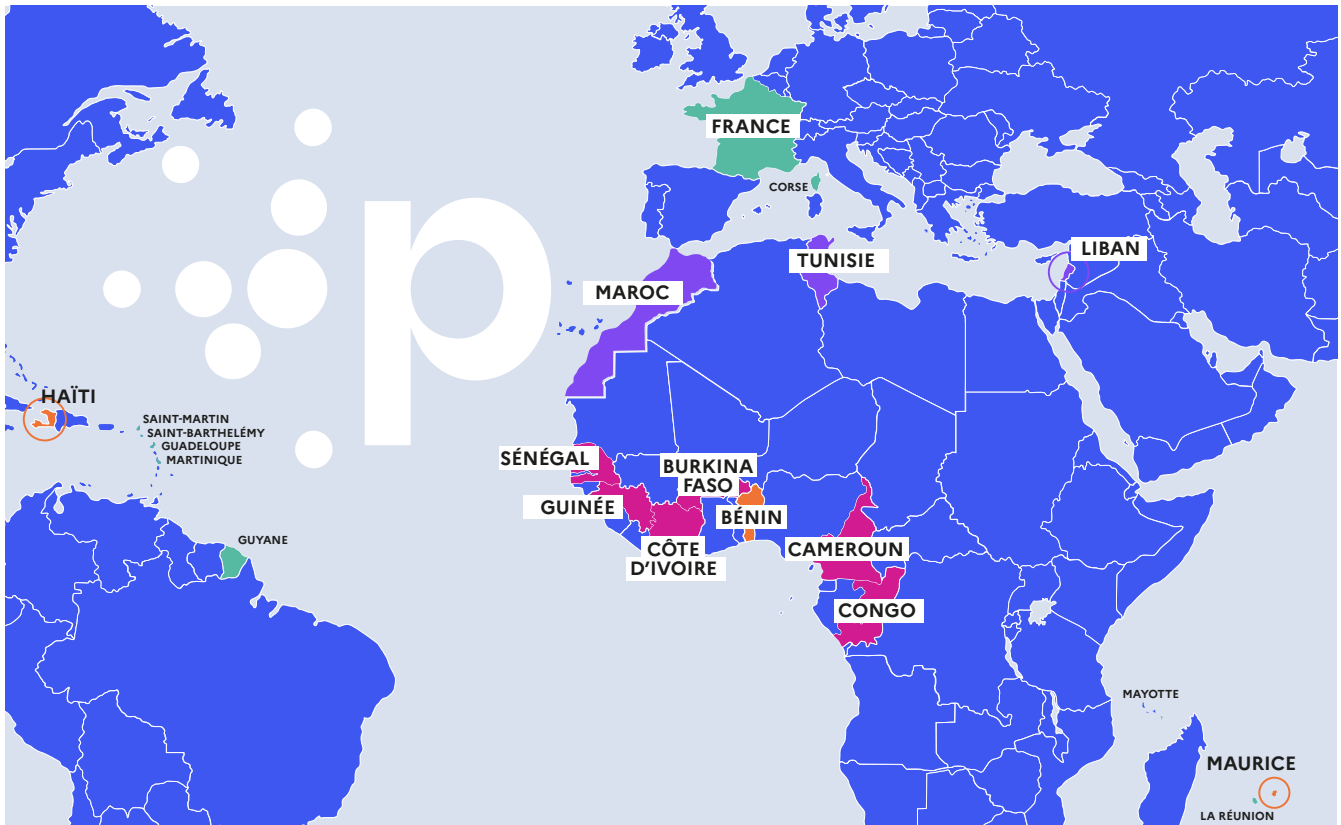
\*Source : « Cartographie des Pépite - mai 2023 ».

## Type de diplômes préparés et secteurs d'activité du projet 2022-2023 :

<b>Secteur d'activité</b>	
Services, Formation, Conseils	18,55 %
Digital et Objets connectés	13,74 %
Alimentation et Agroalimentaire	10,65 %
Culture, Médias	10,65 %
Design, Mode	9,44 %
Technologies vertes et Environnement	8,36 %
Bien-être	6,53 %
Sports	5,10 %
Autres	16,98 %

<b>Type de diplôme</b>	
Diplôme d'ingénieur	24,79 %
Master	23,91 %
Licence	13,95 %
Bachelor	6,63 %
Mastère spécialisé, magistère	4,01 %
Maîtrise	3,98 %
Licence professionnelle	3,75 %
Diplôme d'école de commerce ou de gestion	3,37 %
Doctorat	3,16 %
Autre	12,45 %

## Le Statut National Étudiant-Entrepreneur dans le monde (octobre 2023)



- **Pays ayant adopté officiellement le statut en 2023 (Financement & coordination AUF)**
- **Pays où le SNEE est en cours d'adoption (Financement & coordination AUF)**
- **Pays ayant adopté le statut dans une phase préliminaire (Financement UE, coordination AUF)**

### Le SNEE est aujourd'hui effectif dans les pays suivants :

- Belgique
- Guinée,
- L'ouverture du SNEE est programmé au Bénin en Haïti et à Maurice.
- Burkina Faso,
- Liban,
- Cameroun,
- Maroc,
- Congo,
- Sénégal,
- Côte d'Ivoire,
- Tunisie

### L'entrepreneuriat étudiant, un rayonnement international

Après la création du Statut National Étudiant Entrepreneur en France en 2014, le Statut étudiant entrepreneur a été créé en Belgique en 2017.

Ensuite, l'AUF a mobilisé les talents du réseau Pépite dans le programme Saleem puis dans le programme Entreprendre pour le transfert dans différents pays du concept d'un Statut National d'Étudiant Entrepreneur et pour accompagner son déploiement à travers des Pôles dédiés.

# Mot de la marraine



©Justine Blanchin

**Justine Blanchin**

Fondatrice d'Intrépide

Je m'appelle Justine, j'ai 28 ans et j'ai créé il y a 5 ans : Intrépide.

Aujourd'hui Intrépide c'est trois activités à impact social !

- Une agence de communication et de design engagée
- Intrépide Studio, une marque-média de vêtements non genrés et inclusifs
- Intrépide House, un lieu de création safe et avant-gardiste

J'ai commencé à entreprendre à 19 ans, mon insouciance et mon manque de maturité m'ont menée à commettre des erreurs... à plusieurs reprises... Malgré ça, entreprendre a été la meilleure école aussi bien sur le plan pro que perso. J'ai pu grandir et apprendre par mes propres moyens pendant ces 9 dernières années. J'ai pu apprendre de mes erreurs, j'ai su me laisser guider par mon intuition et surtout j'ai réussi à bien m'entourer (par exemple avec Pépite en 2016 !) pour être capable d'affronter vents et marées. J'étais donc très fière de recevoir le prix lauréat Pépites des Pépites en juin 2023 pour valoriser le chemin parcouru.

À tous et à toutes, croyez en votre instinct, n'ayez pas peur de voir grand et de casser les codes. Votre différence fera votre succès.



# Mot du parrain



© Maxime Loubar

**Maxime Loubar,**

Cofondateur de Wyes

La jeunesse et l'entrepreneuriat regardent dans une même direction : l'avenir. Avec ses enjeux et ses rêves, ses défis et ses espérances, les entrepreneurs comme les jeunes sont ceux qui s'attèlent à façonner demain. Quoi de plus évident, donc, que les étudiants puissent simultanément être des entrepreneurs ?

Une évidence qui m'a poussé à cofonder en 2016, alors que j'étais encore en école d'ingénieurs, la start-up Wyes. Une paire de lunettes connectées permettant aux personnes paralysées, dans l'incapacité de communiquer, de pouvoir retrouver la communication grâce à leurs yeux. Un projet qui regardait quand même un peu vers le passé, vers cette époque sans solution où ma mamie que j'aimais tant fut atteinte d'une maladie neurodégénérative. Oui, il y a toujours un élément déclencheur dans un projet ; et le mien fut l'hommage.

Mais en réalité, et fort heureusement, il ne faut pas forcément vivre un moment difficile pour entreprendre. Quelles que soient son origine, ses raisons, ses ambitions, son déclic, une idée prend toujours racine au fond de soi. Là où l'âme se concentre et fait émerger de temps à autre et par une alchimie particulière à chacun, des idées lumineuses.

Et c'est exactement celles-ci que vous devrez attraper, comme des lucioles à l'épuisette, sans vous épuiser pour autant mais en veillant à donner constamment le meilleur de vous-même. Car ces idées-là, si vous parvenez à les faire briller comme des Pépites, seront celles qui éclaireront le monde... de demain !

# Grand Prix Pépîte France

18

PRIX PÉPITE 2023  
LAURÉAT

## Éduc'Évasion

**Des boxes ludo-pédagogiques immersives pour apprendre en s'amusant, en manipulant et sans écran**

Éduc'Évasion répond au problème de concentration et d'attention des enfants en proposant une nouvelle méthode d'éducation innovante. Celle-ci repose sur des boxes ludo-pédagogiques immersives, s'inspirant du principe de l'escape game, à installer au sein d'une pièce quelconque. Ces dernières sont vendues clé en main avec tout le matériel nécessaire à l'installation du jeu (coffres, cadenas, cartes, objets à manipuler...) pour permettre aux enfants d'apprendre en s'amusant. Les énigmes du jeu sont basées sur le programme scolaire et s'adaptent au niveau des élèves âgés de 6 à 11 ans leur permettant ainsi d'apprendre, de réfléchir, de consolider leurs connaissances et de développer leur motricité à travers la manipulation d'objets.

**Laura ORTALI**

**ortali.laura01@gmail.com**

**Pépité PACA-EST**

## L'EcoSyst'm

**L'EcoSyst'm, complémentaire par nature**

L'Ecosyst'm, est une ferme aquaponique innovante combinant culture maraîchère, piscicole et élevage d'insectes. Elle s'inspire des écosystèmes naturels, où les déchets des uns deviennent la ressource des autres. Les insectes convertiront les co-produits alimentaires en protéines de qualité pour les truites. Les truites produiront l'engrais pour les plantes, qui purifieront l'eau avant qu'elle ne retourne aux poissons. Ainsi, une alimentation durable et de qualité sera proposée, en partenariat avec les acteurs locaux. Une réponse aux problèmes environnementaux des productions traditionnelles (surpêche, déchets, utilisation d'engrais, consommation d'eau et d'énergie). L'Ecosyst'm offre une approche globale et prometteuse pour une agriculture plus durable.

**Quentin BRIAUD**

**lecosystem@gmail.com**

**Pépité Nord-Aquitain**

## Inséparable

**Humaniser les soins, en renforçant le lien entre les soignants, les patients et les familles**

La pandémie mondiale a mis en lumière des difficultés préexistantes de nos systèmes de soins dans l'accompagnement des proches de patients en situation d'incapacité, et en particulier en réanimation. Ce logiciel développé au CHU, unique dans le monde par ses fonctionnalités, a pour ambition d'améliorer l'accompagnement, la présence, la qualité des informations des familles de patients. Inséparable est une web-application qui renforce le lien indispensable entre les soignants, les patients et leur famille. Inséparable est accompagné par le BIC, incubateur principal de Montpellier, et sera évalué en 2023 en situation clinique au CHU de Montpellier avec la méthodologie, les autorisations réglementaires et sécuritaires qui s'imposent. Plus qu'un outil de santé, Inséparable est un vecteur d'humanisation des soins qui sanctuarise les interactions sociales et humaines, tout en corrigeant les inégalités territoriales des familles éloignées.

**Dorian GREGOIRE**

**dorian.gregoire9@outlook.fr**

**Pépité LR (Languedoc-Roussillon)**

## Dynalips

**Dynalips transforme l'animation grâce à une technologie de l'intelligence artificielle pour animer automatiquement les lèvres de personnage virtuel**

Dynalips développe la solution DeepLipSync, au service de l'industrie de l'Image et du numérique. Cette technologie permet de synchroniser les mouvements des lèvres d'un personnage avec les paroles qu'il doit prononcer (synchronisation labiale — lipsync en anglais). Basée sur l'intelligence artificielle, elle permet d'avoir un système de très haute qualité, avec des erreurs de synchronisation proche du millimètre et une parfaite maîtrise de la dynamique articulatoire. Ce projet permet aux acteurs des industries culturelles et créatives d'augmenter de façon considérable leur rentabilité, en permettant un temps de production bien plus court, évitant donc de monopoliser les animateurs sur des tâches répétitives et longues, leur permettant de se concentrer sur des tâches artistiques irremplaçables.

**Louis ABEL**

**contact@dynalips.com**

**Pépité Peel**

## Aqui Ba Pla !

**Avec Aqui Ba Pla !, j'aide les agriculteurs à faire visiter leur ferme !**

Envie de visiter une ferme ? Mince, il n'y en a aucune à proximité ! Et pour cause il s'agit d'une activité trop chronophage pour les agriculteurs. Enfin ça, c'était avant « Aqui Ba Pla ! ». « Aqui Ba Pla ! » répond au principal problème rencontré par les agriculteurs se lançant dans le tourisme agricole : le temps. La mission d'« Aqui Ba Pla ! » est simple : permettre aux agriculteurs de faire visiter leur ferme en toute simplicité. L'agriculteur fait visiter sa ferme et « Aqui Ba Pla ! » se charge du reste (communication, standard téléphonique, réservations, ...).

**Simon SABATHIER**

**aqui.ba.pla12@gmail.com**

**Pépité ECRIN**

## Cobalt Contraception

**Cobalt Contraception est un moyen de contraception naturelle, réversible et non-invasive, conçu pour les hommes et monitorée par application**

Le projet d'un boxer de contraception masculine naturelle, réversible, non-invasive et monitorée par application a été développé par deux étudiantes ingénieures. Ce produit repose sur la contraception thermique. Elle consiste en la remontée mécanique des testicules dans les canaux inguinaux. Dans cette position dite haute, les testicules sont maintenus à une température de 37 degrés ce qui arrête la production de spermatozoïdes. L'idée est d'offrir la possibilité aux hommes de prendre en charge cette responsabilité mais aussi de contrôler leur fertilité. C'est tout l'enjeu de ce projet : rendre accessible un dispositif médical de contraception sûr, confortable et esthétique.

**Julie SIMON**

**julie.simon@imt-atlantique.net**

**Pépité Bretagne**

## TravelHand

**TravelHand est une agence de voyage spécialisée pour les personnes en situation de handicap ou ayant une maladie invalidante**

Spécialiste de la région Sud, le concept de TravelHand est de proposer aux personnes ayant un handicap ou une maladie invalidante des séjours touristiques en France, en Europe et à l'international avec leur famille. L'objectif est de permettre aux personnes en situation de handicap de réserver un séjour sur mesure ou un package dans le pays souhaité, en adéquation avec leurs difficultés. Le séjour sera adapté, répondant aux handicaps de chacun aussi bien en termes de logistique, de visites et d'activités proposées.

**Cindy FABBRICELLI**

**contact@travel-hand.fr**

**Pépité Provence**

## Ar's Herbio

**Ar's Herbio : La fusion parfaite entre science et nature**

Ar's Herbio est une marque de cosmétiques naturels et biologiques dédiée à révéler votre beauté authentique. Ce projet repose sur l'innovation, la qualité et le respect de l'environnement. Il permet la création de produits uniques, élaborés avec soin à partir d'ingrédients naturels rigoureusement sélectionnés. Chez Ar's Herbio, la personnalisation des soins est fondamentale, ce qui permet d'offrir aux clients des solutions adaptées à leurs besoins spécifiques. Ce projet s'engage à promouvoir le bien-être en proposant des formules efficaces, respectueuses de la peau et de l'environnement.

**Armela SHIBA**

**Armela.Shiba@gmail.com**

**Pépité Clermont Auvergne**

## Ingé Culinaire

**Ce projet offre aux restaurateurs des produits culinaires conditionnés dans des poches à douille pour réduire le gaspillage**

Le projet consiste à fournir des produits culinaires pratiques, frais, innovants et tendances aux restaurateurs, afin d'optimiser leur méthode de travail tout en préservant la qualité et la fraîcheur de leurs plats. Des recettes végétales fraîches conditionnées de manière innovante grâce à la poche à douille sont proposées, le tout en offrant une DLC optimisée pour réduire le gaspillage alimentaire. Grâce à l'incubation et les locaux au cœur du marché de Rungis, le projet dispose d'une position stratégique pour développer des partenariats avec des restaurants, des groupes de restaurants et des grossistes/distributeurs. Cette démarche s'inscrit dans une volonté de promouvoir une restauration responsable et respectueuse de l'environnement, tout en répondant aux besoins des professionnels de la restauration.

**Raphy BODIKIAN**

**raphy@ingeculinaire.com**

**Pépité 3EF**

## Neurier

### Formations en ligne personnalisables en neurosciences cliniques

Neurier est la première entreprise française de formation professionnelle continue spécialisée en neurosciences cliniques (neurologie, psychiatrie, psychologie, sciences du comportement et domaines connexes) à offrir des formations en ligne personnalisables aux professionnels de santé. Grâce à des formateurs de référence, une équipe de support réactive et une plateforme d'e-learning robuste, Neurier propose des formations adaptées aux besoins spécifiques de chaque professionnel. Neurier assure une formation ciblée grâce à une personnalisation permettant aux professionnels de développer leurs compétences et aussi d'appliquer les acquis immédiatement dans leur pratique professionnelle. Son approche innovante et son attention aux demandes réelles des professionnels font de Neurier un acteur central dans le domaine de la formation médicale continue spécialisée, contribuant à l'excellence du système de santé et à la résolution des défis contemporains du secteur médical.

**Fabricio DINIZ DUTRA**

**contact@neurier.fr**

**Pépité oZer**

## MA.YANA DEVELOPPEMENT

### Avec Ma.Yana Production, soyez sûrs d'accroître votre visibilité !

Ma.Yana Développement opère actuellement sous le nom de Ma.Yana Production en tant qu'auto-entreprise, elle se spécialise dans l'ingénierie culturelle et la gestion de projets artistiques. L'objectif est de renforcer l'équipe en collaborant avec des professionnels experts dans leur domaine, tout en soutenant le développement durable du secteur. L'accent est mis sur l'accompagnement complet des acteurs artistiques, de l'idée initiale à la concrétisation du projet. Des solutions sur mesure sont offertes grâce à une expertise personnalisée. Que vous soyez artiste, professionnel, association ou institution culturelle, des services de conseil, d'accompagnement et de gestion administrative ou de projet adaptés à vos besoins sont proposés. En utilisant le site internet pour répertorier les acteurs du territoire, ainsi que l'incubateur pour les appels à projets collaboratifs, Ma.Yana Production s'engage à contribuer à la structuration artistique et administrative du secteur culturel. L'objectif est de favoriser sa revitalisation et sa professionnalisation.

**Marion POUGET**

**marion.pouget973@gmail.com**

**Pépité Guyane**

## Maison SIK A Coco

### Premier bar à desserts caribéen, pour l'éveil gourmand, engagé et déculpabilisé !

Maison SIK A Coco est un tiers-lieu interculturel, créatif, sain et gourmand pour la valorisation esthétique et nutritive du patrimoine culturel immatériel culinaire sucré de la sphère « Grande Caraïbe ». C'est un manifeste des arts culinaires, de la gastronomie caribéenne dans sa richesse et toute son étendue. Le bar à desserts propose une production artisanale et la vente de desserts, pâtisseries traditionnelles « rustiques » revisitées, et autres gourmandises. Un véritable plateau archipélique riche, alternatif, complet, car il est crucial que les communautés diasporiques implantées sur le territoire martiniquais ainsi que leur culture d'origine puissent être découvertes et valorisées mais surtout être simplement visibles et accessibles. L'éthique de cette entreprise repose sur la coopération régionale, l'essence interculturelle et l'action curative et résiliente.

**Audrey AUGUSTIN**

**Maisonsikacoco@gmail.com**

**Pépité Antilles**

## VMV Bois

### Ensemble, construisons un avenir durable et chaleureux autour du bois

La passion du bois et de la qualité depuis les débuts. Une entreprise fondée par trois jeunes hommes spécialisée dans la vente de produits forestiers, comprenant du bois de chauffage et du bois d'œuvre. VMV Bois est ainsi la synergie de jeunes entrepreneurs passionnés au service de l'environnement. Découvrez un savoir-faire unique et un engagement envers des produits de première qualité. Des débuts en 2018 à la création officielle de la société en 2022, l'objectif a toujours été de fournir un bois de la meilleure qualité qui soit. Les valeurs sont claires : travail, respect et engagement. Cette équipe propose une approche innovante et responsable pour toute demande en matière de bois.

**Virgile VENON**

**virgile.venon@orange.fr**

**Pépité Centre-Val de Loire**

## Terres de Talents

### Le premier magasin qui vous permet de faire l'ensemble de vos courses alimentaires en produits 100 % français en un seul point de vente !

Terres de Talents est le premier magasin qui vous permet de faire l'ensemble de vos courses alimentaires de produits 100 % français en un seul point de vente. Tous deux fils d'exploitants agricoles et amis d'enfance, les créateurs souhaitent devenir acteurs d'un monde agricole en pleine évolution. Un premier point de vente 200m<sup>2</sup> a été ouvert, mettant en avant le savoir-faire des agriculteurs et artisans français. L'approvisionnement se fait au maximum en produits locaux, et l'offre est complétée par des produits français. L'ambition est d'être très exhaustif dans l'offre, pour que chacun puisse faire l'ensemble de ses courses. Nos régions ont du talent, profitons-en !

**Pierre-Joseph LEVEQUE**

**pierre-joseph@terresdetalents.fr**

**Pépité A2U**

## Cleaque

### La première coque de téléphone qui protège le téléphone, son utilisateur et son environnement

Une coque de téléphone contient 10 fois plus de bactéries qu'une cuvette de toilette. Elle constitue même, un facteur de propagation plus rapide de maladies. La coque de téléphone Cleaque est la première coque de téléphone en France possédant une solution antimicrobienne à base de cuivre. Pensée par deux amis étudiants, cette solution a des bienfaits médicaux prouvés, normés, durable pour la planète et made in France. La solution est applicable sur toutes les coques de téléphones portables et est créée à base de matières premières biosourcées et de cuivre recyclé en France. L'ambition de Cleaque est de bien évidemment rendre un maximum d'objets du quotidien antimicrobiens.

**Théo PASQUIET**

**contact@cleaque.com**

**Pépité ECA**

## Newave

### Newave commercialise des planches de surf démontables en trois morceaux

L'ambition de Newave est la création de planches de surf démontables. Les créateurs souhaitent commercialiser une planche en trois morceaux qui puisse être rangée dans un grand sac à dos. Newave offrira alors à ses clients la liberté de voyager plus facilement. Bus, TGV, covoiturage et même vélo, autant de moyens de transport qu'il sera désormais possible d'emprunter avec une planche de surf.

**Ewen MAHEVAS**

**ewen.mahevas@newavesurf.fr**

**Pépité Pays de la Loire**

## Parency

### Le soutien parental nécessaire à la grossesse et au post-partum. Tout en un seul endroit

Devenir parent, c'est une grande joie mais cela peut aussi être source d'un grand nombre de nouveaux questionnements et de challenges que les parents se retrouvent souvent seuls à affronter. Il existe un grand nombre de professionnels à même de les accompagner sur des thématiques précises, avant ou après la naissance, en complément du suivi médical par un pédiatre, qui ne permet que peu d'accompagnement. Mais ces professionnels ne sont, en grande majorité, pas des médecins, et ne sont pas référencés sur les annuaires du ministère de la Santé ou sur des plateformes comme Doctolib. Parency, c'est la plateforme de centralisation de tous les professionnels de la périnatalité et parentalité, qui regroupe plus de 120 professionnels partout en France. En quelques clics, les parents peuvent avoir accès à un très large panel de professionnels sélectionnés sur leur formation et expérience, consulter les avis d'autres parents, se fixer sur le spécialiste qui leur convient et prendre RDV.

**Ghina HNEINI**

**info@parency.fr**

**Pépité Sorbonne Université**

## CamAnalytics

### La start-up qui révolutionne la traçabilité

L'objectif de CamAnalytics est de réduire les litiges logistiques en fournissant de la traçabilité intelligente.

**Kouider LAHOUARI**

**kouider@camanalytics.fr**

**Pépité Champagne-Ardenne**



## Glaaster

**Glaaster la première intelligence artificielle qui permet d'adapter l'école aux enfants atteints de dyslexie, en appliquant des modifications sur les textes en fonction de leurs besoins**

Glaaster est un logiciel d'intelligence artificielle dédié aux enfants dyslexiques. Antoine et Baptiste, tous les deux ingénieurs en informatique, voulaient mettre leurs compétences au service des enfants dyslexiques qui souffrent de leurs troubles à l'école. Antoine, lui-même dyslexique, est tout particulièrement impliqué dans ce projet. Concrètement, l'utilisateur peut envoyer des photos de livres, leçons, ou devoirs sur la plateforme. L'IA extrait ensuite le texte, et y applique des adaptations spécifiquement choisies pour l'utilisateur. Parce que la motivation et la confiance en soi sont deux facteurs de remédiation des troubles neurodéveloppementaux reconnus par le mode scientifique, Glaaster ajoute un système de jeu, offrant des points en fonction du travail accompli, et permettant à l'enfant d'acheter dans une boutique des articles avec ses points.

**Antoine AUZIMOUR**

**antoine.auzimour@glaaster.com**

**Pépite HESAM Entreprendre**

## Layer Outdoor

**Layer Outdoor, une entreprise de confection de textiles outdoor innovants**

Un surfeur qui pratique toute l'année a trois combinaisons : une d'été, une d'hiver et une de mi-saison, ce qui représente un budget total de 1200 € pour 17kg de néoprène. Ce projet se matérialise par la création d'une combinaison en néoprène dans laquelle viendra s'intégrer une technologie permettant de modifier la résistance thermique de certains textiles en instantané. La technologie développée permettra de couvrir la même période avec une combinaison unique utilisable toute l'année. Cette combinaison sera produite en France par des partenaires locaux. Les inventeurs du projet ont à cœur de combattre le greenwashing en s'appuyant sur l'adage « Produire mieux, produire moins ».

**Antoine LESAGE**

**antoine.lesage@2023.icam.fr**

**Pépite Lille Hauts-de-France**

## WHEEL-E

**Motorisation électrique amovible pour fauteuils roulants manuels**

WHEEL-E est une assistance électrique modulaire permettant la propulsion, la direction et la marche arrière des fauteuils roulants manuels. Le système libère totalement l'utilisateur de ses mains courantes et permet ainsi à l'utilisateur de se déplacer sans efforts. La modularité du système permet de conserver l'indépendance des personnes en fauteuil roulant manuel tout en se rapprochant du confort d'utilisation d'un fauteuil roulant électrique. Le système se place comme une option à rajouter sur les fauteuils roulants manuels pour éviter le passage radical (et souvent définitif) au fauteuil roulant électrique. C'est un outil formidable pour améliorer la mobilité et l'indépendance.

**Valentin PIERRAT**

**valentin.pierrat@hotmail.com**

**Pépite PON (Paris Ouest Nord)**

## SANSA le kit sensoriel

**Sansa est un kit sensoriel à destination des professionnels des mondes médicaux-psychosociaux**

Sansa est un kit sensoriel composé de 10 modules sensitifs à destination des professionnels des mondes médicaux-psychosociaux. Sansa est un outil facilitateur, médiateur, pensé par et pour les professionnels afin d'accompagner la patientèle sur le chemin de la guérison en passant par le toucher, le sensoriel et ce qu'il provoque. En s'appuyant sur ces 10 matières sensibles, Sansa facilite la communication de la patientèle au sein de leur suivi.

**Abigaël WILLARD**

**abi.willard@gmail.com**

**Pépité Etena**

## The OFFSZN

**The OFFSZN est un mouvement dédié à la performance et la progression des joueurs et joueuses de basket**

The OFFSZN est bien plus qu'un simple projet, c'est un mouvement pensé et créé par des passionnés de basketball, pour des passionnés de basketball. L'objectif est de permettre aux joueurs et aux joueuses de se développer et de performer à leur meilleur niveau. Une lacune a été constatée dans le paysage sportif français en termes d'initiatives et de lieux dédiés à l'excellence sportive, accessibles à tous. C'est pourquoi The OFFSZN s'est donné pour mission d'accompagner une communauté de joueurs déterminés et passionnés, en offrant une salle de sport spécialisée, un encadrement adapté et une approche communautaire. Cette approche repose sur des méthodes d'entraînement innovantes, l'utilisation de technologies de pointe et une attention particulière portée au développement physique, sportif et personnel de chaque joueur. The OFFSZN va au-delà du développement individuel, il est également question de créer un véritable sentiment d'appartenance et de communauté. La vision est de construire un écosystème du basketball où les joueurs de tous âges et de tous niveaux peuvent se rassembler, apprendre et exceller ensemble.

**Marceau HAMELIN**

**marceau.hmln@gmail.com**

**Pépité BeeLYS**

## Neyos

**Neyos, le partenaire pour vos évènements d'aventure**

L'encadrement des événements d'aventure en offrant des solutions fiables de positionnement et de suivi à distance est la spécialité de NEYOS. Avec une expertise solide dans le développement et l'éco-conception d'équipements de géolocalisation et de communication, NEYOS met entre les mains d'aventuriers un produit durable, fiable et efficace qui dépasse les limites d'un réseau téléphonique classique. Les communications spatiales sont utilisées pour garantir la sécurité des aventuriers intrépides, peu importe où leurs périple les mènent.

**Kevin GUIOT**

**Kevin.guiot@neyos.fr**

**Pépité CY Entreprendre**

## Édifice Éditions

### Édifice, maison d'édition BD participative

Édifice est une maison d'édition spécialisée BD et romans graphiques, participative : la production est à la demande en fonction des précommandes. Ce modèle permet une meilleure rémunération des auteurs, 16 % au lieu de 8 % du prix du livre en droit d'auteur.

**Julie POMMIER**

**pmrjulie@gmail.com**

**Pépité Normandie**

## OCTOPUS

### OCTOPUS co-développe des formations et des supports de formation offrant une expérience d'apprentissage efficace, destiné au secteur médical et aux salles blanches, s'appuyant sur la recherche

Ces dernières années, la formation professionnelle connaît des changements radicaux, notamment dus à l'évolution des techniques et des besoins métiers. La crise de la pandémie mondiale de Covid-19 a mis en avant des besoins pour le domaine médical et les salles blanches, fortement sollicités pendant cette période. Dans ce contexte, OCTOPUS souhaite révolutionner la formation de ces secteurs grâce à des solutions de réalité virtuelle et augmentée, offrant une expérience d'apprentissage efficace pour les professionnels de la santé et les opérateurs de salles blanches. Pour cela, OCTOPUS met en place des partenariats stratégiques afin d'identifier et développer des produits pertinents mais aussi améliorer leur efficacité grâce à la recherche.

**Eloïse MINDER**

**eloise.minder@gmail.com**

**Pépité BFC (Bourgogne-Franche-Comté)**

## Viewy

### Viewy, c'est la première plateforme permettant aux e-commerçants d'être mis en avant par leurs clients grâce à des capsules-vidéos TikTok ou Instagram rémunérées au nombre de vues

L'acquisition est devenue l'enjeu majeur des e-commerçants. Tandis que les coûts publicitaires sur les réseaux sociaux ne font qu'augmenter, les influenceurs ne permettent pas d'avoir un retour sur investissement fiable avec du contenu authentique. La promesse : un nouveau canal d'acquisition et de fidélisation pour les e-commerçants sur Instagram et TikTok 100 % automatisé, moins cher que les social ads et plus fiable que les influenceurs.

**Louis TIXIER**

**louist.tixier@gmail.com**

**Pépité PSL**

## Tilamp Tilamp

### Pour une mode éthique et unisexe, 100 % Réunion

Tilamp Tilamp est une marque de prêt-à-porter unisexe qui vise à réduire son impact environnemental et à être la plus transparente possible. Ces créations sont conçues pour toutes morphologies et issues de teinture végétale de plantes réunionnaises afin de sublimer l'île de la créatrice !

**Gemma-Rose PAYET**

**gemma27.payet@gmail.com**

**Pépité La Réunion**

## Super Châtaigne

### Super Châtaigne - Pour apprendre en s'amusant !

Super Châtaigne est un concept store basé à Corte et un e-shop dédié aux enfants de la naissance à 12 ans ayant pour mission de permettre un apprentissage joyeux et heureux. Super Châtaigne, c'est aussi des prestations auprès d'institutions et d'acteurs du privé pour la conception de projets culturels et éducatifs à destination du jeune public. Ce projet est donc global, ayant pour mission d'accompagner les enfants dans les différents apprentissages des premières années de leur vie. Aux antipodes du concept d'enfant-roi et d'enfant-objet, c'est ici la liberté et l'émancipation qui sont prônées. L'idée est donc de créer un univers propice dans la logique de l'« empowerment » et ce grâce à des outils d'apprentissage via une sélection unique et originale. C'est cette même philosophie qui infuse l'ensemble des actions et projets de Super Châtaigne !

**Marie-Élisabeth FERRANDINI**

**superchataigne@outlook.com**

**Pépité Corse**

## MooveToi

### MooveToi redonne le droit d'accès à l'activité physique adaptée ludique

MooveToi est un cercle d'experts qualifiés et salariés qui conçoit et anime des programmes, événements et formations d'activités physiques adaptées. Personnalisés, ludiques et innovants, ces programmes améliorent la santé de ceux qui en ont le plus besoin (seniors, aidants, malades chroniques, personnes en situation de handicap) sur l'ensemble de l'Île-de-France, en structures et à domicile. Finies les séances de marche monotones ou la gym douce, des séances basées sur des sports collectifs et/ou ludiques sont proposées, comme la boxe, le rugby ou le basket, tout en respectant les besoins, envies et motivations des participants.

**Néva BÉRAUD-PEIGNÉ**

**neva.beraudpeigne@moovetoi.fr**

**Pépité PEIPS**

## ScreenME

### Un traitement pour chaque patient dans les temps

La recherche médicale est essentielle au progrès des soins et se doit donc d'être la plus rapide possible. Or elle est deux fois plus lente en France que la moyenne mondiale. En effet, il n'existe aucun outil permettant aux professionnels de santé de détecter de façon simple et rapide les patients éligibles aux essais cliniques. Afin de répondre à cet enjeu de santé publique et permettre à chaque patient de bénéficier d'un traitement dans les temps, nous développons ScreenME : le premier outil permettant aux professionnels de santé de détecter instantanément les patients éligibles aux essais cliniques en croisant automatiquement les critères d'éligibilité avec les dossiers patients informatisés, en toute sécurité et en toute confidentialité.

**Eva DERABANNE**

**eva.derabanne@gmail.com**

**Pépité CréaJ IDF**

## Motion Wave

### Innover, surfer sur la tendance

Motion Wave est plus qu'une simple agence de communication : ils cherchent à créer une nouvelle vague de communication efficace et accessible en Nouvelle-Calédonie. Motion Wave est une agence challengeante, œuvrant avec flexibilité et innovation sur le marché. Ils souhaitent être en capacité de composer avec des petits budgets et être des créateurs de tendance plutôt que de simplement les suivre.

**Sidney TOKARSKI**

**hello@motion-wave.pro**

**Pépité Nouvelle-Calédonie**

# Prix spécial du jury dédié à la transition écologique

30  
PRIX PÉPITE 2023  
LAURÉAT



# Tomette éclo / Mauvaise Herbe Studio

## Participe au développement de la biodiversité urbaine

80 % des insectes ont disparu du territoire français en seulement trente ans. Le risque ? Une chaîne alimentaire qui s'effondre. C'est pour cela que Mauvaise Herbe Studio a conçu le premier outil d'action citoyenne pour le vivant. La tomette éclo est un fertilisant naturel à base de compost, qui a pour objectif de développer la biodiversité urbaine. Une fois plantée, elle laisse place à un magnifique bouquet de fleurs mellifères attirant papillons et autres pollinisateurs.

**Nicolas THOMAS**

**nicolas@mauvaiseherbestudio.fr**

**Pépité PACA-EST**

## Beaver

### Des meubles sains à partir de déchets de bois

L'objectif est de proposer à la vente des meubles et objets de décoration sains, en bois massif, réalisés à partir de bois destiné à finir en déchetterie, pour lui donner une seconde vie. L'origine du bois est diverse (chutes de scieries et de menuiseries, palettes non consignées, bois de démolition, déchets de l'industrie, bois bruts de particuliers, etc.) et il est collecté auprès de structures partenaires locales. Les déchets de bois sont sélectionnés puis travaillés artisanalement de manière à les réhabiliter en pièces solides capables de composer un meuble ou un objet de décoration.

**Melvin ANDREAZZA-ROBIN**

**melvin1landreazza@gmail.com**

**Pépité Nord-Aquitain**

## Un ciel plus étoilé

### Adapter les éclairages publics en éclairages intelligents capables de détecter et d'adapter l'éclairage en fonction du besoin

Les lumières des villes sont allumées en permanence la nuit, sans réel besoin s'il n'y a pas de passage. Cela produit un gaspillage énergétique conséquent, mais aussi de la pollution lumineuse qui perturbe les écosystèmes. « Un ciel plus étoilé » vise à équiper les rues de détecteurs de présence. Des systèmes de commande autonomes et centralisés permettent de contrôler les durées d'allumage et de moduler les valeurs d'éclairage selon les besoins définis. Lorsqu'une voiture ou un piéton se déplace dans la ville la nuit, la lumière s'allumera à son passage. L'objectif est aussi d'aider les villes à réaliser des économies de coûts en énergie, en opérations et en maintenance, tout en contribuant à créer un environnement plus attrayant et plus sûr.

**Adnane DINAR**

**dinar.adnane@gmail.com**

**Pépité LR (Languedoc-Roussillon)**

## Kardes

### Une technologie innovante pour l'hygiène et la santé à base de molécules actives et nanoparticules de métaux

Le projet Kardes a pour vocation d'apporter une réponse aux défis à venir en matière d'hygiène et de santé. Ses enjeux concernent la lutte contre l'antibiorésistance, les pathogènes divers (bactéries, virus, champignons) et les infections nosocomiales. Ce projet s'appuie sur le développement d'une nouvelle technologie, alliant molécules actives et petites particules de métaux pour l'antisepsie et la désinfection. Ce savoir-faire permet la formulation d'une gamme de produits pour un large spectre d'actions, allant de la désinfection en industries agroalimentaires à l'antisepsie dans le milieu hospitalier. En phase de préincubation, le projet Kardes développe sa collaboration et ses liens avec les acteurs universitaires de la recherche.

**Jean-Christian HARTEMANN**

**jchrihart@hotmail.fr**

**Pépité Peel**

## Upcyclothe

### Upcyclothe développe la première filière de surcyclage textile européenne afin de venir à bout des déchets textiles

Upcyclothe est une plateforme SaaS qui permet aux metteurs en marché de produits finis textiles de revaloriser leurs invendus conformément à la loi AGEC, et d'en mesurer l'impact. Upcyclothe vend pour le compte des marques et des grossistes leurs stocks dormants à destination des marques spécialisées dans l'écoconception par surcyclage, afin de faciliter l'approvisionnement en vêtements existants à transformer.

**Kathlynn POUGEOL**

**Kath.p@upcyclothe.com**

**Pépité ECRIN**

## Pensezy

### La box pour des rappels de rendez-vous médicaux sécurisés

Pensezy est un système de rappel de rendez-vous par SMS innovant pour les secrétariats médicaux. Grâce à sa box, Pensezy est le premier système d'envoi de SMS n'utilisant aucun serveur. Ainsi, les données des patients restent au sein du cabinet, assurant leur sécurité. Face aux enjeux de demain, Pensezy propose une approche globale écoresponsable, prenant en compte à la fois la conception et l'utilisation de la solution. Pensezy permet à la fois de réduire ses coûts et de minimiser son impact environnemental tout en maintenant ses données sécurisées.

**Léo SAILLENFEST**

**contact@pensezy.fr**

**Pépité Bretagne**



## Fermavers

### Modules de production d'insectes écologiques pour les agriculteurs

Le projet Fermavers vise à offrir aux agriculteurs des fermes automatisées d'insectes afin de répondre à leur demande de protéines. Cette solution vise à résoudre le problème plus global de rendre la consommation de viande plus saine et durable. L'objectif est d'aider les producteurs à remplacer le soja importé (qui entraîne la déforestation et une empreinte carbone élevée due au transport) par des insectes. En plus de réduire les émissions de CO2 liées à l'importation de soja, l'élevage d'insectes nécessite peu d'eau, offre des rendements élevés par rapport à l'espace utilisé, et consomme peu d'énergie.

**Camille SOTTON**

**Camille.sotton@fermavers.com**

**Pépité BeeLYS**

## Tekshelf

### L'innovation au service du retail

Environ 200 tonnes de déchets alimentaires sont gaspillées tous les ans dans chaque supermarché en France. Tekshelf propose une solution d'étagères intelligentes installées au cœur de la surface de vente des acteurs du retail. Il s'agit d'un produit low-tech et intuitif qui permet d'optimiser la gestion des stocks, de limiter les ruptures de stocks et le gaspillage alimentaire. Basées sur la technologie du poids, ces étagères donnent accès à une carte interactive du magasin qui offre une vision sur le stock, alerte en cas de dates limites de consommation proches et donne accès à de nombreuses données d'analyses. Tekshelf est une solution pour aider les acteurs du retail à avoir une gestion responsable de leurs stocks.

**Quentin REY**

**quentinrey@tekshelf.fr**

**Pépité Provence**

## Horizon SSE

### Création d'une nouvelle gamme alimentaire protéinée française, respectueuse de l'environnement et saine pour les consommateurs, à base d'insectes

Le projet Horizon SSE s'inscrit dans une démarche de protection de l'environnement et de la santé publique. L'objectif de ce projet est de développer une nouvelle gamme alimentaire protéinée française, respectueuse de l'environnement et saine pour les consommateurs, à base d'insectes. Cette source de protéines est une solution d'avenir puisque plus économe en ressources et moins polluante que l'élevage traditionnel. Les insectes contribuent notamment à la valorisation de biomasse reconnue comme co-produits aux yeux de l'industrie agro-alimentaire et non exploitée par l'élevage traditionnel, en la convertissant en protéines de haute qualité. Il est donc important de réfléchir différemment face à ces êtres vivants à fort potentiel. Tel est le projet d'Horizon SSE, qui propose des produits alimentaires à base d'insectes comme alternatives protéinées. Plus généralement, ce projet de grande ampleur aspire à contribuer à la pérennité du système alimentaire français, englobant souveraineté alimentaire, santé publique et durabilité.

**Florent CARROT**

**florent.carrot@gmail.com**

**Pépité Clermont Auvergne**

## Revali

### Revali est la marketplace du réemploi des matériaux et surplus de chantier pour les professionnels du BTP

Revali est une marketplace du réemploi des matériaux et surplus des chantiers (tuiles, carrelage, portes...) en circuit court. Cette solution met en relation les grosses entreprises du BTP et les TPE et artisans pour revaloriser les produits finis inutilisés des chantiers. Revali est une application simple d'utilisation. D'une part, sur chantier, les conducteurs de travaux prennent en photo les matériaux à vendre et les postent sur l'application. Grâce à Revali, ils diminuent alors leur impact environnemental et s'inscrivent dans une démarche éco-responsable, tout en gagnant du temps et de l'argent. D'autre part, les artisans achètent les produits dont ils ont besoin, à bas coût. Cela leur permet alors de lutter contre l'inflation et la pénurie des matériaux.

**Benjamin SEBAHOUN**

**benjamin.sebahoun@estp.fr**

**Pépité 3EF**

## Go&Lend

### L'application mobile de prêt d'objets entre collègues

Le service Go&Lend offre la possibilité de réaliser des économies et de contribuer à la préservation de l'environnement en luttant contre la surconsommation. Cette application mobile offre un espace convivial où les collaborateurs peuvent se réunir en tant que "collègues" et s'entraider en se prêtant mutuellement une vaste gamme d'objets pour des utilisations personnelles et variées. Cela favorise un véritable esprit d'entraide au sein de l'entreprise, tout en réduisant les dépenses individuelles et en encourageant une consommation plus durable.

**Maxime VERNET**

**contact@go-and-lend.com**

**Pépité oZer**

## Jardin botanique de Maxtrindberg

### Votre bien-être est notre priorité

Le Jardin botanique de Maxtrindberg se soucie de la protection de la nature tout en utilisant un système d'agriculture biodynamique, et tout en préservant les plantes qui représentent un intérêt patrimonial pour la Guyane. Dans ce jardin, il est possible d'acheter des plantes et du thé, mais aussi de réaliser des visites guidées. Plusieurs journées portes ouvertes sont organisées tout au long de l'année, ainsi que des activités physiques et sportives en lien avec la nature.

**Jephte Max Strindberg JEAN-LOUIS**

**jeanlouisjephtemaxstrindberg52@gmail.com**

**Pépité Guyane**

## Louve

### Louve : le vélo de fonction pour tous les salariés, en simplicité

Louve est un projet novateur pour la mobilité durable. Un service d'abonnement de vélo de fonction est proposé aux entreprises pour leurs salariés. Leur mission est de faciliter la transition vers des déplacements plus écologiques et sains, en levant toutes les barrières à la pratique du vélo. Louve propose un service complet : formation à la prise en main, équipements de sécurité, assurance, casse et vol, entretien, réparation et suivi de flotte. Louve rend le vélo accessible à toutes et tous, tout en gardant le contact humain de l'écosystème vélo, grâce à leurs ateliers en ville.

**Corentin HENNION**

**corentin.hennion@orange.fr**

**Pépité Centre-Val de Loire**

## INSPIR

### From wastes to vegetal proteins !

INSPIR est un projet de production de micro-algues à grande échelle en photobioréacteurs. Cette technologie innovante permet de valoriser les énergies et flux perdus pour créer une solution durable pour les industriels et répondre aux enjeux de l'alimentation, de la santé et de l'énergie. Le projet, issu d'un parcours d'ingénierie en agriculture et d'agro-industrie, s'est démarqué par son approche semi low tech et s'insérant dans une économie circulaire. Les porteurs du projet ont mis au point un système de production autonome et résilient qui permet de pallier deux besoins. Le premier est la nécessité de produire de la biomasse de qualité à vocation alimentaire respectant les normes sanitaires actuelles et futures. Le deuxième est la réponse aux besoins des industries qui ne peuvent valoriser économiquement leurs énergies et flux perdus.

**Adrien ROUDAUT**

**inspirfrance@gmail.com**

**Pépité A2U**

## Obiwe

### Obiwe, emballons mieux, polluons moins !

Obiwe, c'est l'emballage réutilisable avec un calage intégré qui protège le produit lors de la livraison. Son calage gonflable breveté et réutilisable permet une protection sur mesure des objets fragiles. Les emballages Obiwe sont conçus pour répondre à la demande d'une solution d'envoi réutilisable et écoresponsable. Les emballages sont conçus dans des matériaux recyclés et recyclables, faits pour résister à plus de 100 cycles d'envois, et qui permettent aux entreprises d'économiser sur l'achat d'emballages et de calage. Obiwe a pour objectif de devenir la solution d'emballage écoresponsable dans l'industrie et l'e-commerce, en proposant une livraison protégée, zéro déchet et une expérience de livraison unique pour les clients.

**Léo-Paul BRIATTE**

**contact@obiwe.com**

**Pépité ECA**

## Madame Beans

**Madame Beans : une gamme de légumes secs innovante au service de la restauration hors domicile pour une expérience saine et gourmande**

Madame Beans propose une gamme innovante de deux aides culinaires à base de légumes secs français, spécialement conçue pour la restauration hors domicile. Elle facilite la consommation des légumes secs tout en offrant une expérience culinaire diversifiée et plaisante. Les produits sont prêts à l'emploi, et la gamme est composée à 100 % de légumes secs français avec un processus de fabrication minimal pour préserver les qualités des légumes secs. La Bas'atout, source de fibres et de protéines, offre une base polyvalente qui se prête à une multitude de préparations, allant de l'entrée jusqu'au dessert. Le deuxième produit, la Legg'eau, est un co-produit de fabrication, valorisé en substitut aux fonctionnalités de l'œuf. Madame Beans fournit également un service complet avec un carnet de recettes variées.

**Lucie LAJOUX**

**contact@madamebeans.eu**

**Pépité Pays de la Loire**

## Yggdrasil microFarms

**Yggdrasil microFarms : la fusion idéale de la technologie et de l'agriculture urbaine pour un avenir plus vert et une planète plus saine**

Yggdrasil microFarms redéfinit l'agriculture urbaine en créant une ferme verticale intelligente et connectée qui capitalise sur la technologie de pointe pour maximiser la production tout en minimisant l'empreinte écologique. Yggdrasil microFarms combine l'hydroponie, le contrôle climatique automatisé, et l'intelligence artificielle pour optimiser la croissance des microgreens, fournissant des aliments nutritifs et durables à la communauté urbaine. De plus, la chaleur produite par les installations informatiques est réutilisée pour chauffer la ferme. Yggdrasil vise à résoudre les problèmes de sécurité alimentaire urbaine et à rendre l'agriculture durable et accessible à tous.

**Souhail EL MOUSADDEQ**

**e.souhail@icloud.com**

**Pépité Sorbonne Université**

## Chaff

**Chaff collecte et valorise les déchets du café en nouveaux produits**

Chaff consiste à collecter et à surcycler les déchets issus de la torréfaction et de la consommation du café en fabriquant de l'huile de qualité cosmétique ainsi que des granulés de chauffage. Avec Chaff, 100% des déchets sont valorisés de façon toujours plus vertueuse, afin de limiter au mieux l'impact carbone de l'industrie du café en allongeant son cycle de vie.

**Antonin THIMOT**

**antonin.thimot@chaff.coffee**

**Pépité Champagne-Ardenne**

## Deuxième peau

### Protection textile pour peaux lésées de type atopique

La dermatite atopique, maladie multifactorielle impactant le physique et le psychologique, ne trouve aujourd'hui pas de réponse médicale satisfaisante, selon les scientifiques et les patients. 2,5 millions de personnes sont concernées en France. Le projet Deuxième peau propose, afin de rétablir le rôle de barrière protectrice non rempli par la peau lésée, une collection d'objets pansement réutilisables, à porter sur les zones atteintes, dont la fibre agit de façon neutre ou bénéfique. Avec ses protections textiles locales, ce projet cherche à aider à l'acceptation de la maladie et à donner de l'autonomie à des patients souvent déçus du corps médical, par l'apport d'explications du fonctionnement physiologique de la maladie.

**Barbara DESCLAUX**

**barbara.desclaux@gmail.com**

**Pépité HESAM Entreprendre**

## Réutec

### L'emballage réutilisable qui s'adapte à vos produits pour réduire les déchets du commerce

Le projet Réutec conçoit des emballages réutilisables personnalisés et adaptés pour les e-commerçants, fabriqués à partir de déchets textiles revalorisés.

**Baptiste PERU**

**contact@reutec.fr**

**Pépité Lille Hauts-de-France**

## Aerleum

### Production de carburants alternatifs et molécules chimiques d'intérêt à partir du dioxyde de carbone (CO<sub>2</sub>)

Aerleum se positionne dans la capture et la conversion du dioxyde de carbone (CO<sub>2</sub>). L'entreprise développe une technologie propriétaire unique qui permet de capturer et de transformer directement le CO<sub>2</sub> en carburants et molécules chimiques essentiels à notre société. Grâce à son approche disruptive, Aerleum adresse les deux principales problématiques des technologies actuelles : le coût élevé et la consommation énergétique. Ainsi, elle propose une véritable alternative aux produits issus de matières premières fossiles. L'objectif d'Aerleum est de créer une économie circulaire en offrant une solution économiquement viable pour une mise en œuvre à grande échelle et un impact maximal dans la lutte contre le réchauffement climatique. Aerleum contribue à réduire les émissions de gaz à effet de serre tout en créant une chaîne de valeur durable.

**Steven BARDEY**

**steven@aerleum.com**

**Pépité Etena**

## Ecklo

### L'alternative responsable au film plastique pour l'emballage de palettes

Ecklo propose une alternative responsable au film plastique pour le transport de marchandises sur palette. C'est une solution d'emballage réutilisable, recyclable et réparable qui veille à ne pas rogner l'efficacité opérationnelle des entreprises.

**Robin BRUNEAU**

**contact@ecklo.fr**

**Pépité CY Entreprendre**

## LEMNA

### Révéler le meilleur d'une plante minuscule au potentiel gigantesque : la lentille d'eau !

En cultivant une plante à fort potentiel, la lentille d'eau, LEMNA propose une alternative aux protéines végétales importées en France. La production s'appuie sur des innovations techniques aussi bien agronomiques (aquaponie) que numériques (surveillance, contrôle et automatisation de culture). Par ses qualités fonctionnelles et nutritionnelles, la lentille d'eau pourra être valorisée sous forme d'ingrédient sur des marchés divers comme l'alimentation humaine ou animale.

**Raphaël GERMAIN**

**germain.rafael@hotmail.com**

**Pépité Normandie**

## Olgæ

### Olgæ est un outil de production et de transformation de microalgues en biocarburant et en alimentation animale pour les exploitations agricoles

Les exploitations agricoles modernes souffrent de nombreuses dépendances à des ressources extérieures. Les besoins en énergie, en azote et en eau sont notamment au centre des préoccupations. En parallèle, des déchets comme les effluents d'élevages ou le CO<sub>2</sub> issu de la méthanisation sont très peu valorisés. Fort de ce constat, Olgæ propose aux agriculteurs un nouvel outil pour produire les ressources dont ils ont besoin à partir de leurs déchets. Cette solution se base sur une famille bien particulière de microorganismes : les microalgues. L'idée est de leur faire produire des lipides et des protéines pour ensuite les transformer en biocarburant et en alimentation animale. En amont du système, les déchets sont intégrés pour répondre aux besoins nutritifs des microalgues. L'eau de pluie sert uniquement de support et est disponible en sortie pour l'irrigation. Une station Olgæ permet ainsi d'obtenir simultanément 10 000 litres de biocarburant, 56 tonnes d'équivalent tourteaux de soja et 6 000 m<sup>3</sup> d'eau.

**Bérenger PERONI**

**berenger.peroni@agrosupdijon.fr**

**Pépité BFC (Bourgogne Franche-Comté)**

## Jade Desbiens

### Conception et réalisation d'activations de marque créative et écoresponsable pour les entreprises dans le secteur de la mode

Jade Desbiens accompagne les entreprises de la mode à repenser leurs activations de marque de façon créative en revalorisant leurs matières premières inexploitées et en mettant en valeur les savoir-faire artisanaux.

**Jade DESBIENS**

**[jadedesbiens.art@gmail.com](mailto:jadedesbiens.art@gmail.com)**

**Pépité PSL**

## KOSMO

### Une production raisonnée de produits locaux

KOSMO est un projet d'agroforesterie qui vise à produire de manière raisonnée, principalement, de la banane, du champignon, des plantes aromatiques à parfum et plantes médicinales mais aussi du bambou. Les productions végétales (banane, champignon et plantes aromatiques à parfum et plantes médicinales) sont valorisées pour le marché local et la production sylvicole (bambou) est valorisée pour la biomasse énergie avec une transformation de la matière sous forme de plaquette/pellet.

**Benjamin TURPIN**

**[benjamin.turpin@hotmail.com](mailto:benjamin.turpin@hotmail.com)**

**Pépité La Réunion**

## OMNIDREAM

### Dôme immersif multi-sensoriel interactif pour le bien-être et la relaxation

Le projet OMNIDREAM propose un espace indoor/outdoor polyvalent de bien-être et de découverte. Il se compose d'un dôme géodésique en bois de 5 à 8 mètres de diamètre suivant les besoins, équipé d'un système sonore immersif et d'un système de vidéoprojection à 360 degrés pour des expériences visuelles immersives. Au centre du dôme, un bassin de flottaison offre une expérience de relaxation profonde. Ce concept peut être adapté aux domaines du bien-être touristique, de l'hôtellerie, de l'éducation, de l'art, tout en offrant des possibilités thérapeutiques pour les centres de bien-être, les spas, les établissements de rééducation, les EHPAD et les centres pour l'autisme. Le dôme multisensoriel allie relaxation, régénération et découvertes dans un espace unique et ouvert à tous.

**Julien ANDRIEUX**

**[julienaf79@gmail.com](mailto:julienaf79@gmail.com)**

**Pépité Corse**

## BOA Green Tech

### Valorisation biotechnologique des déchets nucléaires en énergie

BOA Green Tech est une start-up pionnière dans le domaine de la valorisation des déchets nucléaires. Leur projet vise à résoudre la problématique croissante de la gestion des déchets radioactifs en les transformant en une source d'énergie propre et renouvelable. Grâce à cette technologie innovante, ils sont déjà en capacité de convertir les radiations émises par ces déchets en électricité, offrant ainsi une solution durable et économiquement viable. L'ambition de BOA Green Tech est de devenir un leader dans le domaine de la valorisation des déchets, tout en contribuant à la transition énergétique mondiale.

**Baptiste ORTHEAU**

**baptiste.ortheu@gmail.com**

**Pépité PEIPS**

## MahouFarm

### La première plateforme inclusive de gestion de ferme agricole

MahouFarm est une plate-forme complète d'AgriTech conçue pour les petits exploitants agricoles dans les marchés émergents. Elle offre une variété de services tels que des conseils météorologiques et opérationnels, des prévisions de ravageurs et de maladies grâce à l'intelligence artificielle, la traçabilité de la chaîne d'approvisionnement des produits agricoles, ainsi que de nombreux autres services professionnels. Les agriculteurs peuvent également accéder à des marchés business to business (B2B) et business to consumer (D2C) dédiés aux acheteurs en gros et aux consommateurs de détail, ainsi qu'à des services financiers pertinents. Grâce aux outils numériques de MahouFarm, les agriculteurs et les autres parties prenantes de la chaîne d'approvisionnement peuvent prendre des décisions éclairées et obtenir de meilleurs rendements.

**Kouadio KOUAME**

**kouamesjf@gmail.com / contact@mahoufarm.com**

**Pépité CréaJ IDF**

## L'écolodge de Houé

### L'écolodge de Houé au cœur de la vallée de Moindou

L'écolodge de Houé, niché au cœur de la luxuriante nature de la Nouvelle-Calédonie, incarne la passion pour la préservation de l'environnement. Ce projet prend racine dans l'héritage laissé par les parents de la fondatrice, qui lui ont légué un terrain de 4,5 hectares au cœur de la forêt de Moindou. Animée par un profond respect pour la nature, elle souhaite alors créer un lieu où les voyageurs peuvent vivre en harmonie avec l'environnement tout en découvrant et en participant à des pratiques durables. L'écolodge de Houé symbolise une manière de voyager qui met l'accent sur la préservation de l'écosystème local, le respect de la culture locale et l'immersion dans un environnement naturel. C'est un lieu où les visiteurs peuvent se reposer, se ressourcer, tout en ayant un impact positif sur l'environnement et la communauté locale.

**Anne-Claire PAYET**

**clairepayet@icloud.com**

**Pépité Nouvelle-Calédonie**





MINISTÈRE  
DE L'ENSEIGNEMENT  
SUPÉRIEUR  
ET DE LA RECHERCHE

*Liberté  
Égalité  
Fraternité*



pépité  
France

Dossier de presse — 9 novembre 2023

[esr.gouv.fr/pepите2023](https://esr.gouv.fr/pepите2023) — #PrixPépité2023

## Contact presse

Ministère de l'Enseignement supérieur  
et de la Recherche

Département de la communication —  
Pôle presse

Tél. : 01 55 55 82 00

[presse-mesr@recherche.gouv.fr](mailto:presse-mesr@recherche.gouv.fr)